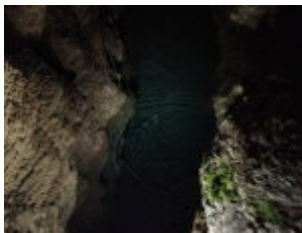


# Drachenhöhle Syrau

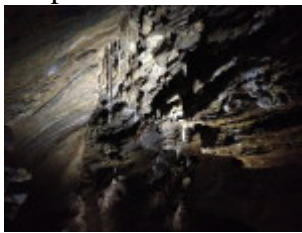
Die "**Drachenhöhle**" in Syrau ist eine **Tropfsteinhöhle**. - Den Drachen hat es nur der Sage nach gegeben.

Als Besucher kann man in einer **Tiefe von 15m** schauen, wie es unter der Erde aussieht. In beleuchteten Höhlenräumen sieht man hier echte Tropfsteine, bizarre Gesteinsformationen und türkisblaues klares Wasser in einem kleinen unterirdischen See.

Ein Besuch in der Tropfsteinhöhle Syrau ist für die ganze Familie geeignet. Die Wanderung unter der Erde ist mit einer **Länge von etwa 350m** auch für ältere Menschen gut geeignet. Es müssen zu Beginn **330 Stufen** bewältigt werden.



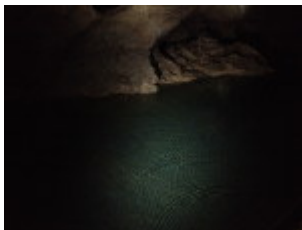
Tropfen ins Wasser



Ausgewaschene Mineralien



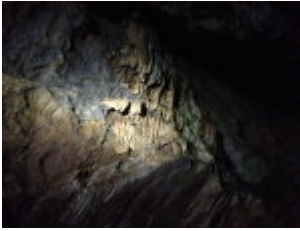
Höhlenwand



Unterirdischer See



Kleines unterirdisches Tunnelsystem



Tropfsteine



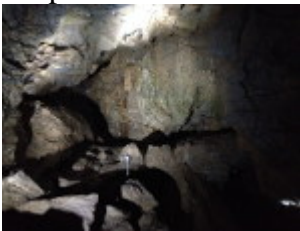
Stalagtit (oben) und Stalagmit (unten)



Bizarre Gesteinsformationen



Tropfende Deckensteine



Felsige Gesteinswand



Wunderschöne Wasser-Fels-Kombination

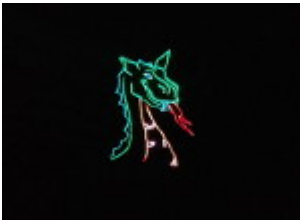
Die Tropfsteinhöhle heißt so, weil sich die bizarren Gesteinsformen an Decken, Wänden und Boden durch tropfendes mineralisches Wasser im Lauf der Jahrtausende bilden. In der Höhle herrscht eine sehr hohe Luftfeuchtigkeit.

Die im Wasser gelösten Mineralien verbinden sich zu großen Gebilden. **Stalgagiten** heißen die länglichen Gesteinsformen die **von der Decke** durch mineralisches Wasser gewachsen sind und **Stalagmiten** sind die unteren Gegenstücke, die durch tropfendes mineralisches Wasser am Boden wachsen. Als **Eselsbrücke** lässt es sich am einfachsten so merken: Die **Stalgagiten** sind die, die nach unten hängen...

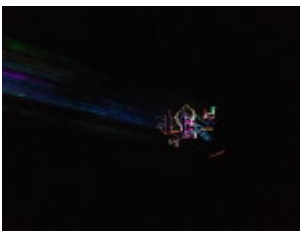
Während einer touristischen Führung kann man natürlich gerne seine Fragen an den anwesenden Höhlenbegleiter loswerden.



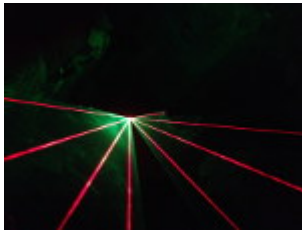
Lasershow



Drache Justus



Erzählung der Sage



Lasershow

Zu bestimmten Terminen (vorher auf der Homepage informieren!) findet am unterirdischen See in der Tropfsteinhöhle eine **Lasershow** statt.

Preis: 8,00€ / Erwachsener inkl. Lasershow

Homepage: <http://www.drachenhoehle.de/>

Koordinaten: (für's Navi) Lat.: 50.54237 / Long.: 12.08167

Öffnungszeiten: **April bis Oktober**  
täglich 09.30 - 17.00 Uhr  
**November, Januar, Februar, März**  
täglich 10.00 - 16.00 Uhr

**Dezember**

auf Anfrage - nähere Informationen auf der Homepage der Höhle

Kontakt: Tel: 037431/3735